

Montag 13.05.

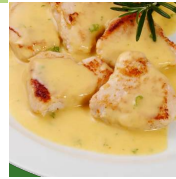


Tomatencremesuppe mit Reis G, G1, M, Me, La, S

Brot G

Salatbar M, La

Dienstag 14.05.



Putenmedaillons in Kräuter-Rahmsoße G, G1, M, Me, La, S, Sn

Vegetarische Alternative: Veg. Schnitzel mit Rahmsoße G, G1, Sb

Kartoffelkroketten (G), Ei, (Sb), M, Me, La, (S), (Se)

Salatbar M, La



Mittwoch 15.05.



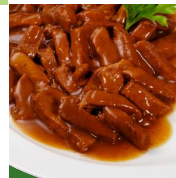
Veg. mildes Curry mit Gemüse

Langkornreis

Salatbar M, La



Donnerstag 16.05.



Rindergeschnetzeltes Sn

Vegetarische Alternative: Veg. Geschnetzeltes G, G1, G4

Spätzle G, G1, Ei

Allerlei Gemüse



Freitag 17.05.



Pfannkuchen mit Nuss-Nougat-Creme G, G1, Ei, M, Me, La

Pfannkuchen "Natur" G, G1, Ei, M, Me, La

Vanillesoße G, G1, M, Me, La

Salatbar M, La



Guten   
Appetit

# Speiseplan 13.05. - 17.05.

Allergeninformationen

**Mo**  
13.05.

23904 Tomatencremesuppe mit Reis  
Enthält: **Gluten , Weizen , Milch , Milcheiweiß , Laktose , Sellerie**

KA00002 Brot  
Enthält: **Gluten**

KA00001 Salatbar  
Enthält: **Milch , Laktose**

**Di**  
14.05.

24404 Putenmedaillons in Kräuter-Rahmsoße  
Enthält: **Gluten , Weizen , Milch , Milcheiweiß , Laktose , Sellerie , Senf**

32772 Vegetarische Alternative: Veg. Schnitzel mit Rahmsoße  
Enthält: **Gluten , Weizen , Soja**

56838 Kartoffelkroketten  
Enthält: **(Gluten) , Eier , (Soja) , Milch , Milcheiweiß , Laktose , (Sellerie) , (Sesam)**

KA00001 Salatbar  
Enthält: **Milch , Laktose**

**Mi**  
15.05.

23387 Veg. mildes Curry mit Gemüse  
Enthält: keine Allergene gemäß LMIV

32834 Langkornreis  
Enthält: keine Allergene gemäß LMIV

KA00001 Salatbar  
Enthält: **Milch , Laktose**

**Do**  
16.05.

23213 Rindergeschnetzeltes  
Enthält: **Senf**

23778 Vegetarische Alternative: Veg. Geschnetzeltes  
Enthält: **Gluten , Weizen , Hafer**

32845 Spätzle  
Enthält: **Gluten , Weizen , Eier**

32788 Allerlei Gemüse  
Enthält: keine Allergene gemäß LMIV

**Fr**  
17.05.

32544 Pfannkuchen mit Nuss-Nougat-Creme  
Enthält: **Gluten , Weizen , Eier , Milch , Milcheiweiß , Laktose**

32544 Pfannkuchen "Natur"  
Enthält: **Gluten , Weizen , Eier , Milch , Milcheiweiß , Laktose**

32588 Vanillesoße  
Enthält: **Gluten , Weizen , Milch , Milcheiweiß , Laktose**

KA00001 Salatbar  
Enthält: **Milch , Laktose**